

Die Partnerunternehmen der Raumfabrik Stuttgart

Ihr Design-Maler
Hesselmaier
Farbig in die Zukunft

FORMAT
MÖBELSYSTEME

W. Waeker
"DIE FLIESENLEGER GMBH"

CCC
COMPUTER CONSULTING SPITZAUER

Wacker und Söhne
Thomas
Florian
Bildhauer
meister

EBNER
RAUM AUSSTATTUNG

MESSER
Elektrotechnik

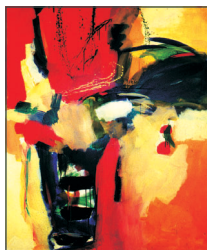
IP
Willi Pfeffer
DER SCHREINER

Lordh

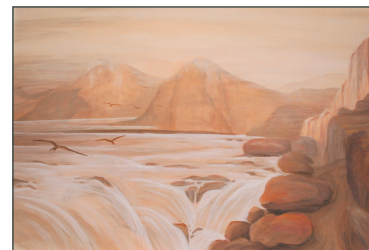
Raumfabrik[®]
[HANDWERK MIT IDEEN!]

Raumfabrik Stuttgart GmbH & Co. KG | Mittlerer Pfad 2 | 70499 Stuttgart
Telefon 07 11/65 49 10 | Telefax 07 11/69 97 27 03
forum@raumfabrik-stuttgart.de | www.raumfabrik-stuttgart.de

Einladung



In-Soon-Grobholz



Petra Hesselmaier



Heidi Spitzauer

zur Vernissage in der Raumfabrik-Stuttgart.
Empfindungen, Erinnerungen, Sehnsüchte,
aufgelöst in FORM und FARBE.

Raumfabrik[®]
[HANDWERK MIT IDEEN!]



Unsere Illusionen, ob monochrom oder farbig, gibt es nicht nur auf Leinwand, sondern auch auf ganz individuelle Art, als Bild, farblich an Ihre Räume angepasst oder direkt an die Wand, als individuelles Kunstwerk für Sie.

www.maler-hesselmaier.de | service@maler-hesselmaier.de

Am Sonntag, 21. Februar 2010,

von 13.00 Uhr bis 18.00 Uhr.

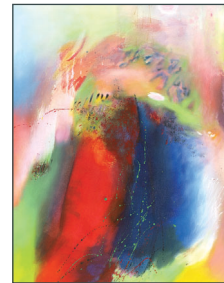
Genießen Sie mit uns die Vernissage und die Gespräche mit den Künstlerinnen
in der Raumfabrik Stuttgart, Mittlerer Pfad 2, 70499 Stuttgart-Weilimdorf.

Rückfax an 07 11/69 97 27 03 | E-Mail ph@raumfabrik-stuttgart.de

Ja, ich komme gerne mit ____ Personen Nein, ich kann leider nicht kommen

Name, Vorname _____

E-Mail, Telefon _____



Einerseits sind es die Farben, die für uns existenziell wichtig sind, andererseits aber auch eine starke Zurücknahme von Farbe und Elementen (Kunst des Weglassens). Wir schöpfen hauptsächlich aus der Natur und den alltäglichen Begebenheiten, ebenso aus Erlebnissen der Kindheit, denn sie geben uns konstante Stabilität und Kraft. So kann ich zwischen zwei Kulturen meine innere Brücke bauen.

www.in-soon.de | in-soon@grobholz.com

Unsere Ansichten sind: „Kunst soll Kunst bleiben!“ oder auch nach D. T. Suzuki: „Moral ist hemmend, Kunst schöpferisch. Das Eine wird von außen auferlegt, das Andere bricht sich unaufhaltsam von innen Bahn!“

heidi@spitzauer.net